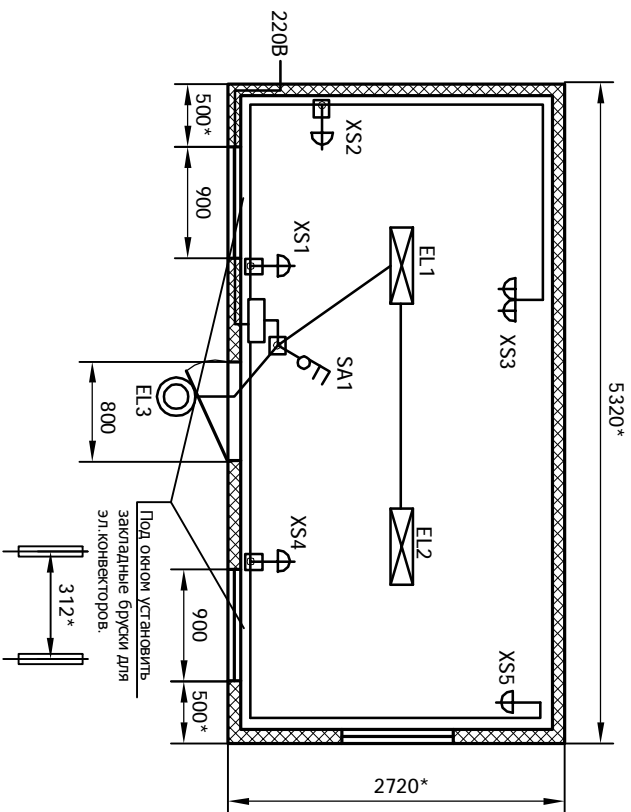



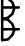

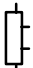



1. Радиатор 1 кв.

Изм	Лист	№ док/мл.	Подпись	Дата



УСЛОВНЫЕ ОБОЗНАЧЕНИЯ

-  Светильник встраиваемый 2x18
-  Прожектор 150 Вт
-  Розетка однопoleстная с заземляющим контактом
-  Розетка двухpoleстная с заземляющим контактом
-  Выключатель двухкнопальный "ТУНА"
-  Устройство вводно-распределительное
-  Линия основной и осветительной сети

1. * Размер для справки.

ПРИМЕЧАНИЕ. Проводка проложена скрыто в металлоручкаве
 ∅ 10 и 12 мм, проводом ППВ 2x2,5мм; ППВ 2x1,5мм;
 ПВ 1x2,5мм; ПВ 1x1,5мм; ПВ 1x4мм. Разветвление и соединение
 проводов выполнено в разветвительных коробках, при помощи
 пайки. Все не токоведущие части электрооборудования заземлены.
 Монтаж электрооборудования выполнен согласно ПУЭ.

Инв.№ подп.	Подп. и дата	Взам. инв.№	Инв.№ дубл.	Подп. и дата

Изм.	Лист	№ докум.	Подпись	Дата	БВД-501.00.000 Э1	Лист